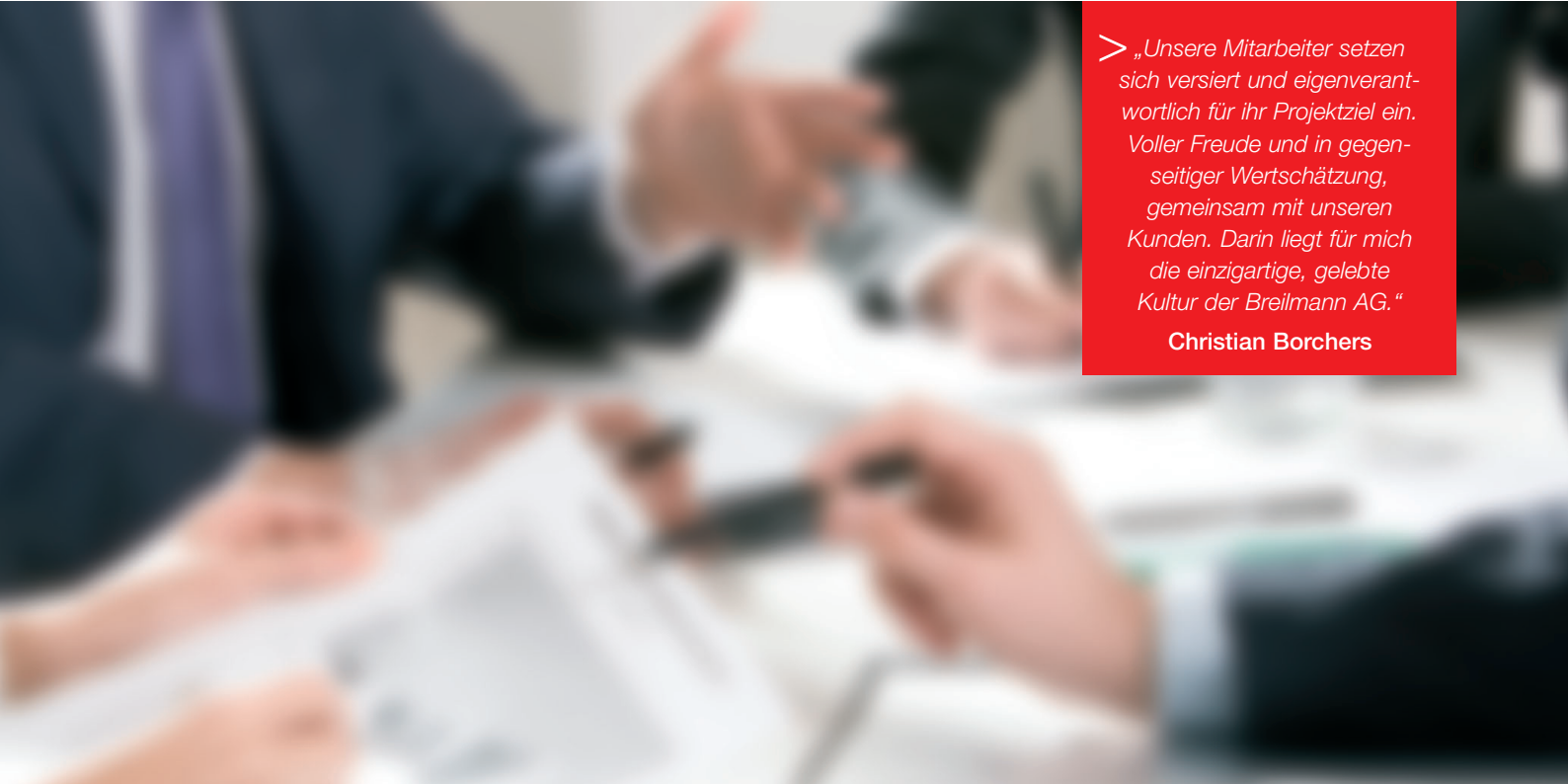


> WIR SIND DIE EXPERTEN



**Breilmann AG**  
Consulting | Engineering | Simulation





> „Unsere Mitarbeiter setzen sich versiert und eigenverantwortlich für ihr Projektziel ein. Voller Freude und in gegenseitiger Wertschätzung, gemeinsam mit unseren Kunden. Darin liegt für mich die einzigartige, gelebte Kultur der Breilmann AG.“

**Christian Borchers**

## > EXPERTEN IHRES FACHES

Die Breilmann AG ist ein Familienunternehmen, inhabergeführt und fest auf dem Boden der Tatsachen verwurzelt. Seit über 25 Jahren analysiert, konzipiert und verwirklicht das Unternehmen Logistikprozesse der produzierenden Industrie. Zum Kundenstamm zählen mittelständische Unternehmen ebenso wie namhafte internationale Konzerne. Speziell der **Automobil-, Airport- und Konsumgüterindustrie** steht die Breilmann AG mit fachlich versiertem Rat zur Seite. Daraus entwickelten sich vertrauensvolle Kundenbeziehungen, die seit vielen, vielen Jahren währen. Partnerschaften, auf die Verlass ist.

Mit aller Klarheit konzentriert sich Christian Borchers, Vorstand des Unternehmens, auf drei Kernkompetenzen:

- > **Consulting**
- > **Engineering**
- > **Simulation**

In seinem 50-köpfigen Arbeiterteam liegt das Kapital der Breilmann AG. Die Mitarbeiter sind es, die einen engen Kontakt zu den Kunden pflegen, Projekte am Ort des Geschehens eigenverantwortlich nach vorne bringen

> „Die Breilmann AG ist groß genug, um breit angelegtes Know-how unter einem Dach zu versammeln. Und klein genug, um für unsere Kunden ein persönlicher Ansprechpartner zu sein.“

**Susanne Brune**

und ihr Know-how gerne mit anderen teilen. Daher legt die Breilmann AG großen Wert auf fachkundige, sozial kompetente Kollegen und setzt auf eine umsichtige Personalpolitik, flache Hierarchien und konsequente Weiterbildungsangebote. Erfolgreiche Projektarbeit ist immer auch eine Frage der Persönlichkeit.

Seit 2008 gehört auch die iSILOG GmbH zur Breilmann-Familie. Das 14-köpfige iSILOG-Team bündelt heute alle Kompetenzen aus dem Geschäftsfeld Simulation und betreut hier sämtliche Projekte.

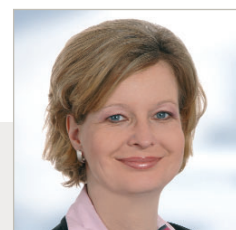
Die Breilmann AG beschäftigt Fachleute aus dem Ingenieurwesen als auch aus dem betriebswirtschaftlichen Bereich, die vor Ort beim Kunden deutschlandweit zum Einsatz kommen. Ebenso in mehreren europäischen Ländern und mit zunehmendem Erfolg in den USA: Anfang 2009 eröffnete die Breilmann AG eine eigene US-Niederlassung.



Christian Borchers,  
Vorstand



Sylvia Borchers,  
Leiterin Controlling und Finanzen



Susanne Brune,  
Leiterin Personal und Marketing

> „Ideen sind die Werkzeuge,  
mit denen wir Zukunft bauen.  
Unser Know-how ist unser  
Erfolgsrezept.“

John Butcher

## > KERNKOMPETENZ: CONSULTING

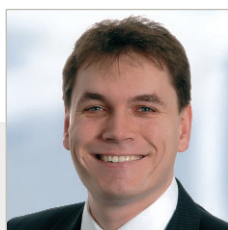
Wo liegen Potenziale brach? Wie sieht das ideale Fabriklayout aus? Wie können durch Restrukturierung in der Produktion und Logistik Kosten erheblich gesenkt werden? Wie können Arbeitsplätze verbessert und Aufgaben sinnvoller verteilt werden? Das sind die Fragen, um die sich die Kernkompetenz Consulting dreht. Die Breilmann AG berät innerhalb der Produktions- und Werksplanung, bei organisatorischen und allgemeinen logistischen Prozessen. Ist einmal ein gemeinsamer Masterplan, eine vertrauensvolle Partnerschaft entstan-

den, wächst beim Kunden – nach und nach – der Mut, neue Konzepte mit ebenso neuem Leben zu füllen.

Die gesteckten Ziele bleiben stets realistisch: eine schlanke Produktion und Organisation, eine reibungslose Prozesskette, durchdachte Arbeitsplätze und logisch verteilte Aufgaben, ein neues Fabriklayout oder die Entwicklung von abgesicherten Qualitätsstandards. Maßgeschneiderte Lösungen – vom Zulieferbetrieb bis zum Automobil- oder Konsumgüterhersteller.



John Butcher,  
Leiter Versorgungsplanung



André Große,  
Leiter Logistikplanung



Robby Kudell,  
Projektleiter Logistikplanung

> „Unser Ziel heißt Kundenzufriedenheit. Deshalb bleiben wir offen, interessiert. Wir beraten unabhängig, fachlich solide. Und wir halten uns an unsere Termine, das wird von unseren Kunden besonders geschätzt.“

André Große

> „Wir sind für unsere Kunden greifbar. Direkt vor Ort. Unsere Fachleute sind eben da, wo sie uns brauchen.“

Alf Schmalz

> „Wir teilen mit unseren Kunden unser Know-how. Das ist selbstverständlich. Im Austausch erwarten wir Offenheit, Klarheit und die Bereitschaft, neue Lösungsansätze anzudenken und umzusetzen.“

Alexander Haus

## > KERNKOMPETENZ: ENGINEERING

**Wie können Logistikprozesse von morgen aussehen?**

**Wie lässt sich die Behälter- und Verpackungsplanung verbessern? Und die Versorgungsplanung innerhalb des Werkes noch dazu?**

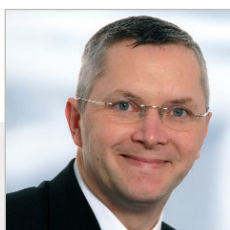
Die Kernkompetenz Engineering kreist um die komplexe Logistik eines Montageprozesses mit all seinen beteiligten Akteuren. Die Breilmann AG analysiert Verpackungsprozesse, erkennt Schwachstellen in der Qualitätssicherung, Kostentreiber und zeitintensive Schnittstellenverluste. Auch bei der Wahl der wieder verwertbaren Behälter oder der Einmalverpackungen beraten erfahrene Fachleute,

ebenso bei dem richtigen Zulieferbetrieb. Steht die Planung, dann gilt es für die Breilmann AG, das neue Verpackungskonzept vor Ort umzusetzen, präzise zu überwachen und, wenn nötig, anzupassen.

Für den Kunden wird die Breilmann AG damit zur Innovationsquelle – die gleichzeitig neue Kapazitäten schafft. Möglich gemacht durch ein qualifiziertes Outsourcing. Die direkt vor Ort eingesetzten Fachleute entlasten im Engineering und decken Arbeitsspitzen der Kundschaft ab. Flexibel, spontan und mobil.



Alf Schmalz,  
Leiter Verpackungsplanung



Bernd Menke,  
Projektleiter Verpackungsplanung



Jens Schneider,  
Leiter Prozessdokumentation



Alexander Haus,  
Leiter Prozessdokumentation

> „Wissen und Erfahrungen zu teilen, vertrauensvolle Kundenbeziehungen wachsen zu lassen, darin liegt unser Selbstverständnis.“

**Dr. Thomas Strigl**

## > KERNKOMPETENZ: SIMULATION

**Welche Fehlerquellen und Engpässe können bei der neuen Produktionsanlage auftreten? Welche Rahmenbedingungen müssen vor ihrer Erstellung geschaffen werden? Und wie hoch werden die Investitionen sein?** Fragen über Fragen, die die Kernkompetenz Simulation beantworten kann. Die Breilmann AG entwickelt individuelle Simulationsmodelle, die eine vorweggenommene virtuelle Inbetriebnahme auch komplexer Produktionsanlagen ermöglichen. Die präzise abgebildeten Abläufe im Simulationsmodell zeigen die Leistungs- und Funktionsfähigkeit der geplanten Produktions- oder Logistik-

systeme. Außerdem demonstrieren sie, wie sich Materialfluss, Kapazitäten und Ressourcen beziffern.

Präzise Simulationsmodelle schaffen Planungssicherheit und letztendlich Entscheidungsunterstützung, die Zukunft wird kalkulierbar. Möglich gemacht durch langjährige Wissenspartnerschaften, die die Breilmann AG zu Anlagenherstellern pflegt. Und durch ein Kompetenzzentrum innerhalb der Breilmann-Familie: der iSILOG GmbH, die seit 2008 sämtliches Know-how in diesem Bereich bündelt.



Dr. Thomas Strigl,  
Geschäftsführer der iSILOG GmbH



Ingo Rosteck,  
Leiter Niederlassung Frankfurt der iSILOG GmbH

> „Wir tun alles dafür, dass unsere Kunden die richtigen Entscheidungen treffen können.“

**Ingo Rosteck**

## > KERNKOMPETENZ: CONSULTING

- Produktions- und Werksplanung
- Logistikplanung
- Optimierung
- Lean Production
- Masterplanung
- Kosteneinsparung
- Effizienzsteigerung
- Prozessoptimierung
- Wertstromanalyse
- Wertschöpfungserhöhung
- Line back-Planung
- Pull-Prinzip

## > KERNKOMPETENZ: ENGINEERING

- Werkslayout
- Logistikplanung
- Behälter- und Verpackungsplanung
- Logistics Engineering
- Industrial Engineering
- Supply Chain Quality
- Assembly Chain Quality
- Prozess- und Zeitmanagement
- Benchmark-Analysen
- Arbeitsplatzgestaltung
- Lieferantenauswahl
- Materialflussoptimierung
- Prozessdokumentation
- Layoutoptimierung

## > KERNKOMPETENZ: SIMULATION

- Ablaufsimulation für Produktions- und Logistikprozesse
- Entscheidungsunterstützung
- Optimierung
- Virtuelle Inbetriebnahme
- Steuerungsentwicklung
- 3-D-Visualisierung
- Schulung

> Die Breilmann AG kennt die komplette Prozesskette innerhalb der produzierenden Industrie. Aus den drei Kernkompetenzen Consulting, Engineering und Simulation entstehen Synergieeffekte für den gesamten Logistikprozess.

> HIER SIND DIE EXPERTEN

*„Bei der Breilmann AG bekommt  
Ihr Projekt ein Gesicht“*



**Breilmann AG**

Consulting | Engineering | Simulation

Heinrich-Hertz-Str. 3 – D-63303 Dreieich (nahe Frankfurt)  
Tel.: +49 (0) 61 03.4 85 77-0 – Fax: +49 (0) 61 03.4 85 77-99  
info@breilmann-ag.com – www.breilmann-ag.com